

Intressepunkter / Points Of Interest på DNX5190DABS/DNX5180DABS/BTS

Manual för Intressepunkter /Points Of Interest (POI) för din Kenwood enhet.

Innehåll

Grundläggande förutsättningar	1
Ladda ner Points of Interest databas	1
Ladda ner Garmin POI Loader	2
Överför POI-filen till ditt minne	3
Uppdatera din enhets Point of Interests	4

Grundläggande förutsättningar

Detta är en guide för hur man lägger till POI:s (Points of Interests) på din Kenwood enhet. Du kan manuellt ladda ner anpassade **POI-databaser** tillgängliga från olika företag på internet. Vissa anpassade **POI-databaser** innehåller varningsinformation för punkter som säkerhetskameror och skolzoner. Navigationssystemet kan även meddela dig när du närmar dig en av dessa punkter.

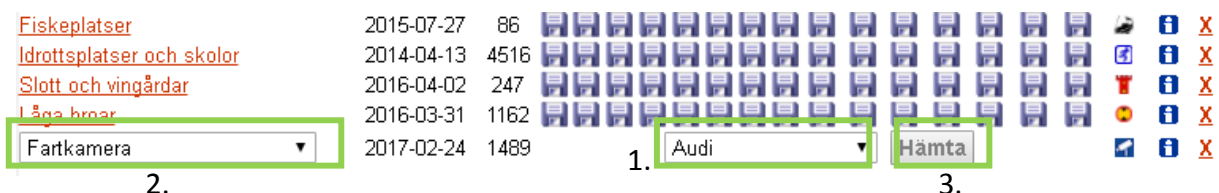
Observera att externa mjukvaror installeras på egen risk. Kenwood är inte ansvarig för eventuella problem som uppkommer genom användning av dessa mjukvaror. För att utföra detta behövs en medianhet som passar din Kenwood modell, alltså ett **USB-minne**. Tänk också på att USB-minnet måste vara tomt.

Ladda ner Points of Interest databas

Hitta en hemsida där du kan ladda ner önskade **POI:s**, till exempel webbsidan nedanför.

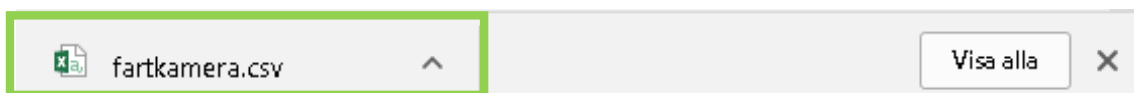
Posit.se: <http://www.posit.se/poi.php>

Efter att ha kommit in på webbsidan ser det ut som på Figur 1 nedanför. Det finns två rutor att göra val i. I den högra där det står "Audi" väljer du alternativet **Garmin** (1.) och i den vänstra där det står "Fartkamera" väljer du vilken **POI-databas** du vill ladda ner (2.). Klicka sedan på hämta (3.).



Figur 1 – Välj den POI du vill installera

När filen laddats ned dra den till ditt skrivbord eller någonstans där du enkelt kan hitta den.



Figur 2 – Filen laddas ner

Ladda ner Garmin POI Loader

Ladda sedan ner programmet Garmin POI Loader på webbsidan nedanför som kan ses på Figur 3. **Webbsida:** http://www8.garmin.com/support/download_details.jsp?id=927

POI Loader for Windows software version 2.7.3

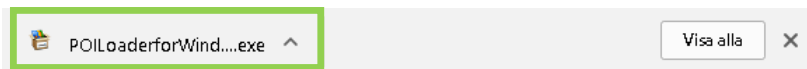
as of November 7, 2013

Download (12.84 MB)

[View installation instructions and system requirements](#)

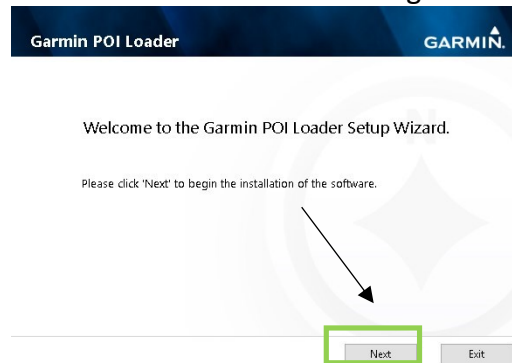
Figur 3 – Ladda ner Garmin POI loader

Filen kommer hamna längst ner på din webbläsare, när nerladdningen är klar, öppna filen och påbörja installationen.

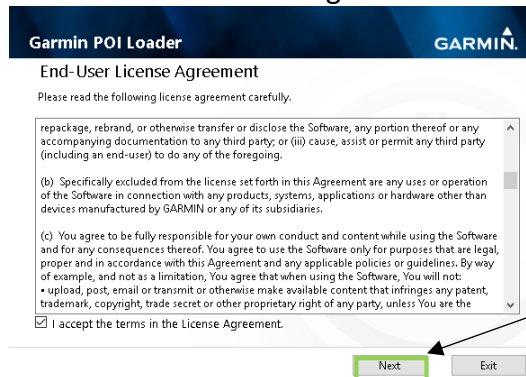


Figur 4 – Öppna filen för att påbörja installationen

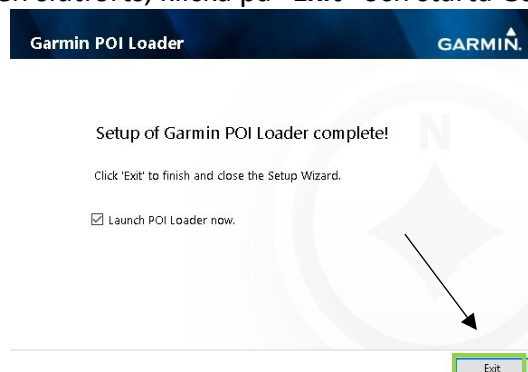
Påbörja installationen av Garmin POI Loader genom att klicka ”Next”



Läs användarvillkoren och fortsätt igenom att klicka på ”Next”



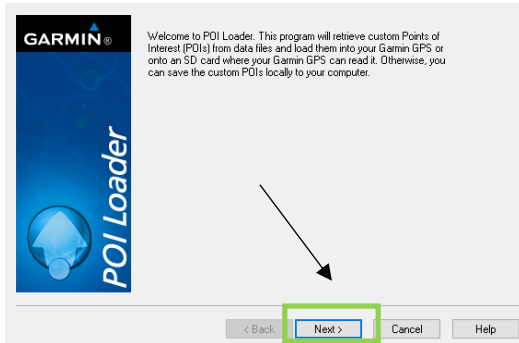
När installationen slutförts, klicka på ”Exit” och starta Garmin POI Loader.



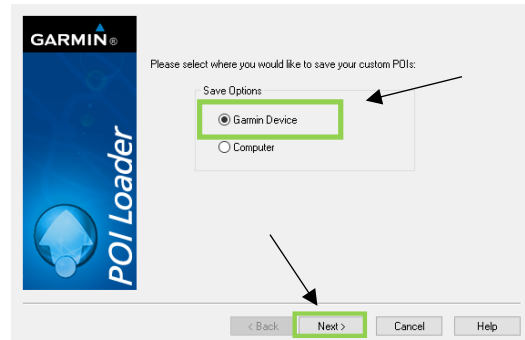
Överför POI-filen till ditt minne

Sätt in det tomma USB-minnet som nämndes i "Grundläggande förutsättningar" i datorn. Öppna sedan upp Garmin POI Loader.

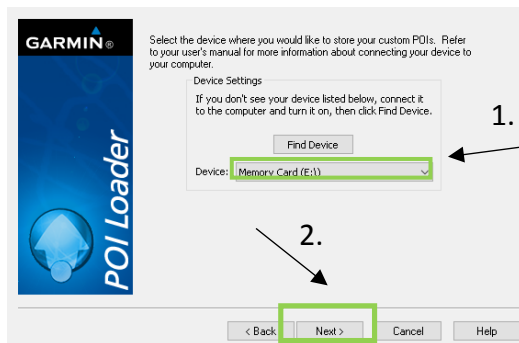
1. Efter att ha läst beskrivningen klicka på "Next".



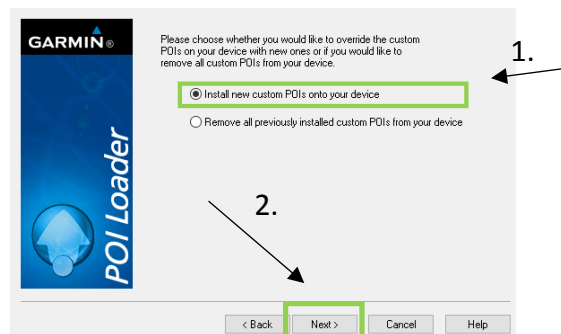
2. Välj alternativet "Garmin Device" för att installera POI-filen på ditt USB-minne.



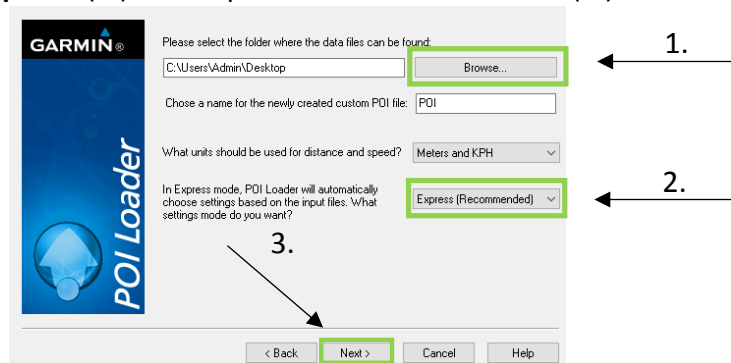
3. Välj din media-enhet vid "Device" (1.) och klicka på "Next" (2.).



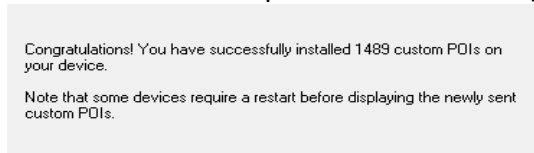
4. Välj "Install new custom POI:s onto your device" (1.) och klicka på "Next" (2.).



Klicka på "Browse..." och välj mappen med den nerladdade POI-filen (1.). Om du vill göra egna ändringar på vissa POI:s som till exempel varningar då du närmar dig en POI, välj "Manual" istället för "Express" (2.). Klicka på "Next" för att fortsätta (3.)



POI-filen bör nu ha installerats på din media-enhet (USB-minne)

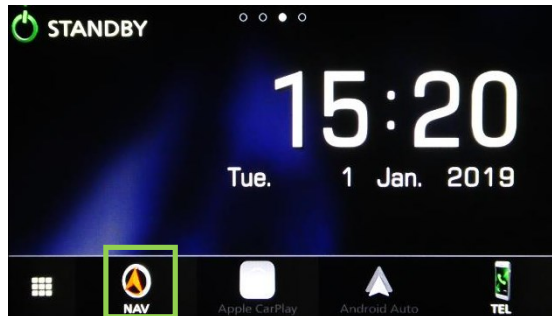


Fiur 5 – Installationen slutförd

Uppdatera din enhets Point of Interests

Se först till att din Kenwood enhet är avstängd innan nästa steg påbörjas. Sätt sedan in USB-minnet i din Kenwood enhet. Om du inte vet hur, kolla enhetens manual. Starta sedan enheten igen.

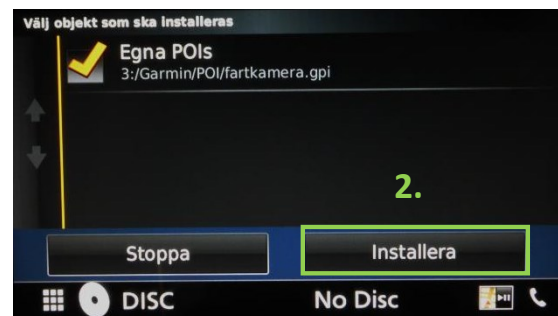
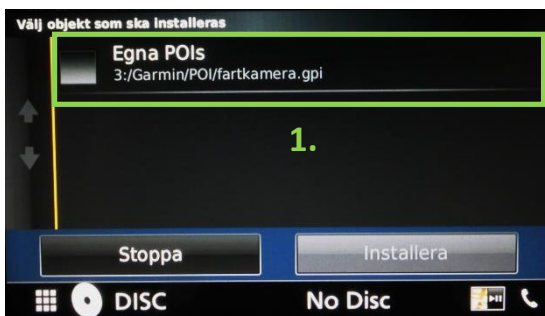
1. Gå till navigationen.



2. Följande meddelande kommer visas på din enhet. Välj "Ja" om du vill installera din POI. Om du väljer att inte installera din POI kommer endast funktionerna att vara tillgängliga när USB-minnet är anslutet till enheten.



3. Markera de POI-filer som ska installeras och klicka sedan på "Installera".



4. Tryck på pilen i det nedre vänstra hörnet för att komma till navigeringsmenyn.



5. Klicka på "Vart?"



6. Klicka på "Kategorier"



7. Scrolla nedåt för att hitta "Egna POIs" och välj den.



8. Du bör nu se alla dina POI:s och hur nära dessa är, man kan även trycka på respektive punkt för att få vägbeskrivning dit.

