

## Kartuppdatering

Manual för 3 års fri kartuppdatering av din Kenwood enhet  
3 års fri kartuppdatering



### Innehåll

Grundläggande förutsättningar .....	1
Kolla om din enhet använder senaste mjukvaruversionerna .....	1
Erhåll enhets-ID från Kenwood enheten.....	4
Installera Garmin Express.....	5
Ladda ner kartuppdateringen med Garmin Express .....	5
Verifiera att SD-kortet accepterats och enheten använder nya kartan .....	7

### Grundläggande förutsättningar

Detta är en guide för 3 års fri kartuppdatering för din Kenwood enhet. För att uppdatera din enhet med den senaste kartuppdateringen så krävs det att enheten använder de **senaste mjukvaruversionerna**. Därför behövs en lagringsenhet(**USB minne, Micro- SD, Micro-SDHC**) med ett lagringsutrymme på minst **16GB** och max **32GB**. Se till att lagringsenheten är tom innan du laddar ner någon uppdatering.

Då olika minnen har olika kvalitété så fungerar det inte med ett så prova med ett annat eller formatera minnet enligt **FAT32\***. Vissa Kenwoodmodeller kräver **Micro- SD** eller **Micro-SDHC**.

### Kolla om din enhet använder senaste mjukvaruversionerna

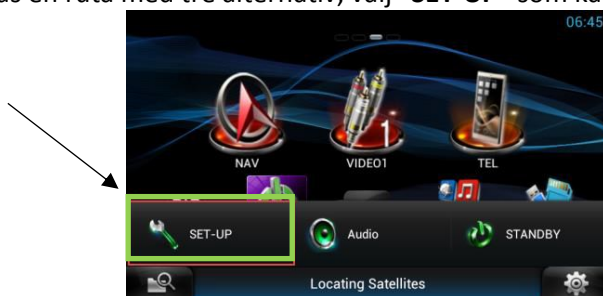
Exemplet nedanför gäller enheten DNN9150DAB vilket innebär att din enhets meny och placering av knappar kan se annorlunda ut beroende på vilken enhet du använder.

Gå till startskärmen på din Kenwood enhet igenom att trycka på **"Home"** knappen. Klicka sedan på knappen i det nedre högra hörnet som ser ut som ett kugghjul som kan ses på Figur 1 nedanför. Knappen låter dig ändra inställningar för din enhet.



Figur 1 - Navigera till inställningar

Därefter öppnas en ruta med tre alternativ, välj **"SET-UP"** som kan ses på Figur 2 nedanför.



Figur 2 Klicka på SET-UP

Efter att ha navigerat till **"SET-UP"** klicka på **"Software"** som kan ses nedanför på Figur 3.



Figur 3 - Klicka på Software

Kolla din enhets **Version (System Firmware)**, **DAB Module Version (DAB Firmware)** och **Bluetooth Module version (Bluetooth Firmware)** som kan ses nedanför på Figur 4. Detta kommer behövas för näste steg.



Figur 4 - Kolla din enhets mjukvaruversioner

Gå sedan in på följande länk: <http://www.kenwood.com/cs/ce/firmware/>

Länken kommer redigera dig till en webbplats med ett sökfält som kan ses nedanför på Figur 5. I sökfältet skrivs din enhets modell in, till exempel **DNN9150DAB**.

## Firmware Updates

Enter a model name:

Figur 5 - Sök efter din enhet

Klicka sedan på resultatet som kommer upp under **"Navigation/Multimedia receiver firmware updates"** som kan ses nedanför på Figur 6.

## Navigation/Multimedia receiver firmware updates

2015  
DNN9150DAB

(25 January 2016)

Figur 6 - Klicka på sökresultatet

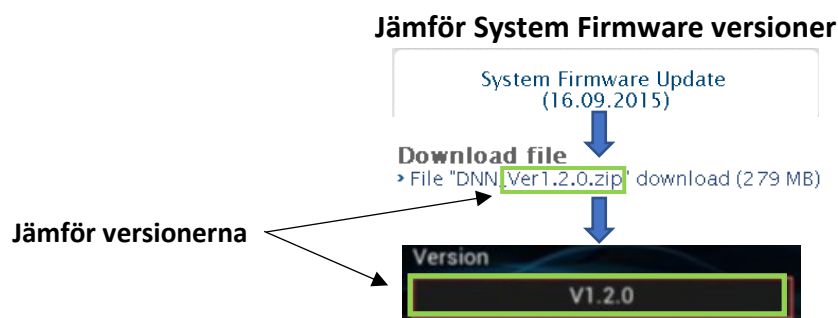
Därefter kommer man till en sida med tre menyer som kan ses nedanför på Figur 7. Dessa sidor innehåller olika uppdateringar för din enhet.



Figur 7 - Jämför versioner

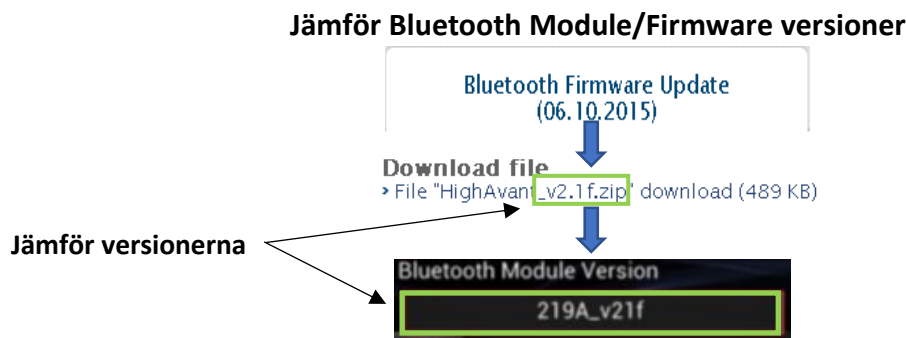
Gå in på var och en av dessa sidor och jämför **versionen som kan laddas** ner med din enhets **nuvarande version**.

Om filen under **"Download file"** har en nyare version än det som står på din enhet, se till att ladda ner filen på din **USB-lagringsenhet** och uppdatera enheten på samma sätt som det står i **Firmware-Uppdaterings guiden**.

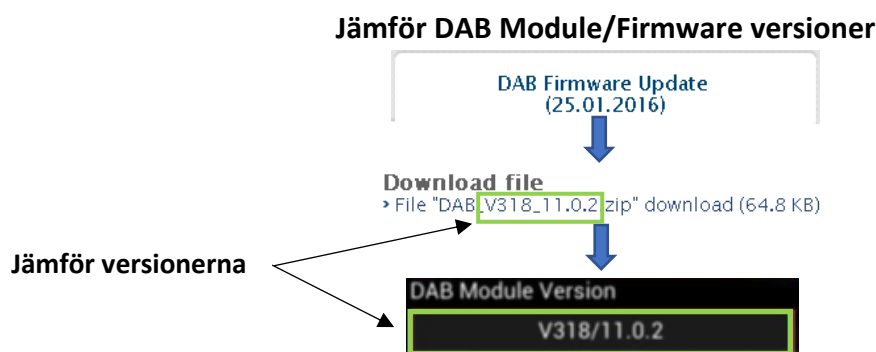


Figur 8 - Jämför System Firmware versioner

Fortsätt sedan att jämföra enhetens **"Bluetooth Module Version"** och **"DAB Module Version"** med uppdateringarna som finns på sidorna som kan ses ovanför på Figur 7.



Figur 9 - Jämför Bluetooth Module/Firmware versioner



Figur 10 - Jämför DAB Module/Firmware versioner

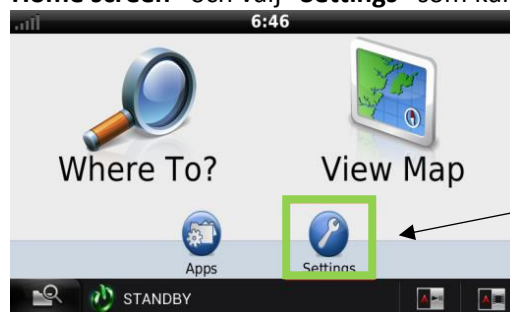
I det här fallet var alla enhetens mjukvaruversioner uppdaterade så mjukvaran för systemet behöver inte uppdateras. Men om dessa versioner skiljer sig åt, se till att uppdatera enheten då din enhet troligen inte har en nyare version än den på webbsidan.

Vägledning för hur du uppdaterar din enhets mjukvaruversioner finns i manualen **"Firmware-Uppdatering"**, under avsnittet **"Ladda ner den nya firmware-uppdateringen"** och fungerar likadant för alla filer.

## Erhåll enhets-ID från Kenwood enheten

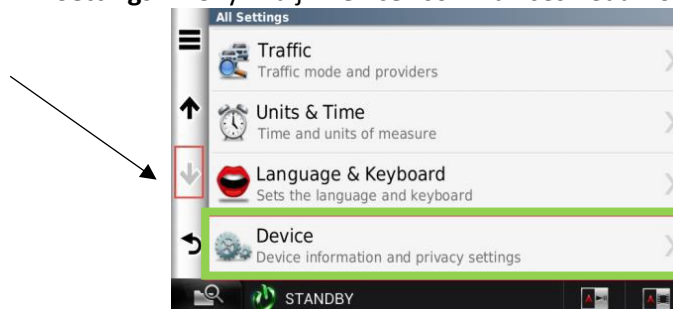
Sätt i det tomma **USB-minnet/SD-kortet** i Kenwood enheten. Om du inte vet hur, kolla enhetens manual då det är annorlunda för olika modeller.

Gå till navigation-sidans **"Home screen"** och välj **"Settings"** som kan ses på Figur 11 nedanför.



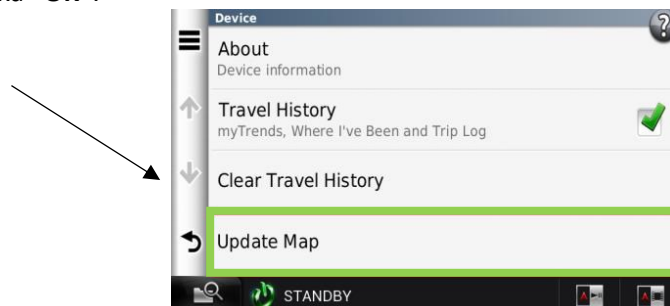
Figur 11 - Navigera till Settings

I **"Settings"** menyn välj **"Device"** som kan ses nedanför på Figur 12.



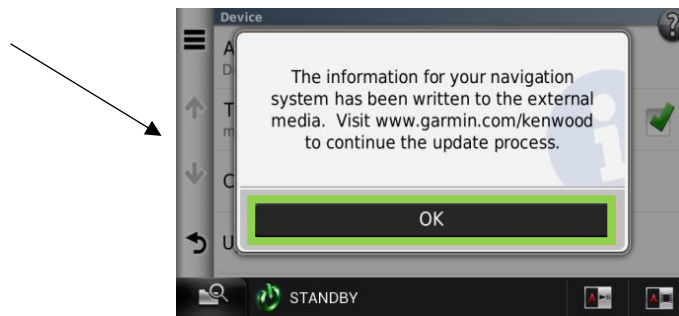
Figur 12 - Klicka på Device

Klicka sedan på **"Update Map"** som kan ses på Figur 13 nedanför och acceptera därefter processen igenom att klicka **"OK"**.



Figur 13 - Välj Update Map

Därefter meddelas du om att informationen för ditt navigationssystem skrivits över till det externa mediet (**USB/SD-kort**) som kan ses på Figur 14, klicka **"OK"** och sätt in det i en internetansluten dator.



Figur 14 – Verifiera att informationen överfördes

## Installera Garmin Express

Om programmet **Garmin Express** är installerat på din dator kan du hoppa över detta steg. Annars ladda ner programmet från Garmins hemsida genom länken nedanför. Följ stegen på hemsidan för att installera programmet.

**Garmin Express:** <http://software.garmin.com/express.html>



Figur 15 - Installera Garmin Express

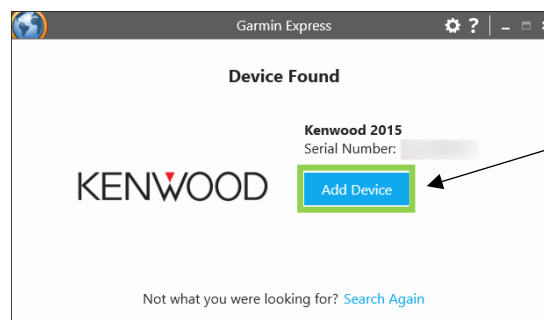
## Ladda ner kartuppdateringen med Garmin Express

Efter att ha satt in din enhets **USB-minne** eller **SD-kort** i din dators kortläsare, starta programmet Garmin Express och välj "Add Device" som kan ses på Figur 16 nedanför.



Figur 16 - Starta Garmin Express och välja Add Device

Om du utfört steget "**Erhåll enhets-ID från Kenwood enheten**" och informationen överförs korrekt till ditt **USB-minne**, eller **SD-kort** bör din enhet visas som på Figur 17 nedanför. Klicka på "**Add Device**"



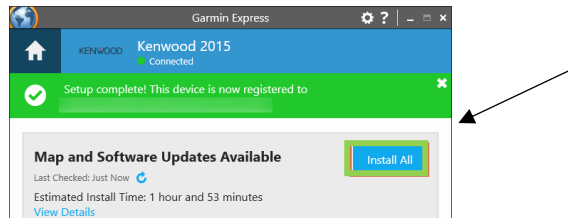
Figur 17 - Klicka på Add Device

Följ sedan stegen nedanför på Figur 18 och klicka på **"Next"**.



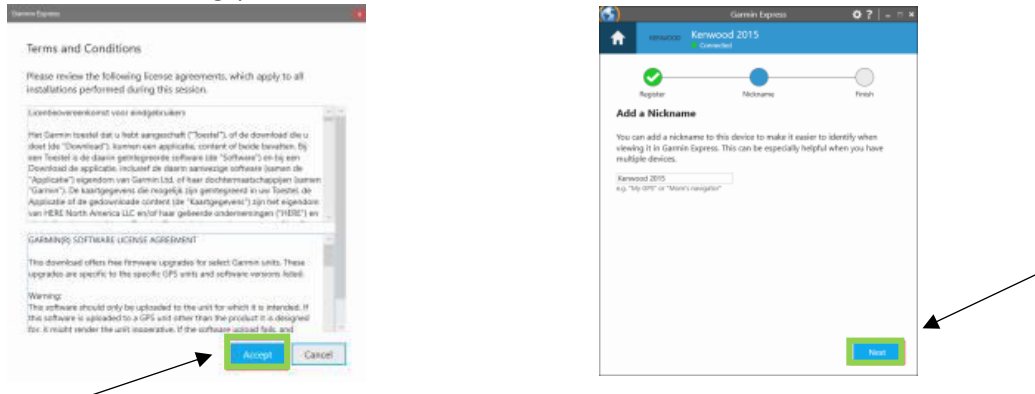
Figur 18 - Följ stegen

Om en ny kartuppdatering finns tillgänglig kommer den visas på Garmin Express som på Figur 19 nedanför. Klicka på **"Install All"** för att påbörja nerladdningen av uppdateringen på ditt USB-minne eller SD-kort.



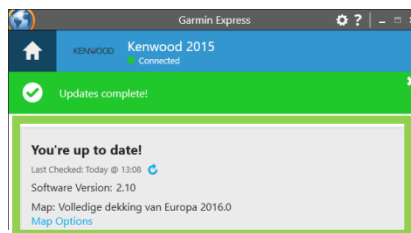
Figur 19 - Installera kartuppdatering på din media enhet

Därefter kommer det upp en ruta med villkor. Acceptera dessa villkor och klicka på **"Accept"** och **"Continue"** för att nerladdningsproceduren ska starta.



Figur 20 - Acceptera och påbörja nerladdningsprocedur

När nedladdningen är klar kommer följande att visas på **Garmin Express** programmet som kan ses nedanför på Figur 21.



Figur 21 - Nerladdning klar

Ta sedan ut ditt **USB-minne** eller **SD-kort**, sätt in det i din Kenwood enhet och fortsätt till nästa steg för att installera det på din enhet.

## Verifiera att SD-kortet accepterats och enheten använder nya kartan

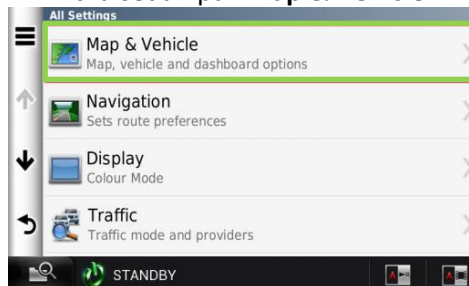
Efter att du satt in SD-kortet i KENWOOD-enheten kan du verifiera att kortet accepterats.

Gå till "Home Screen" i navigationsdelen och välj "Settings".



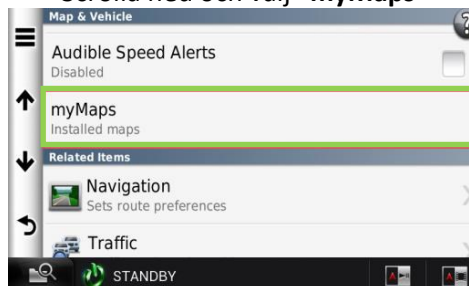
Figur 22 Klicka på Settings

Klicka sedan på "Map & Vehicle".



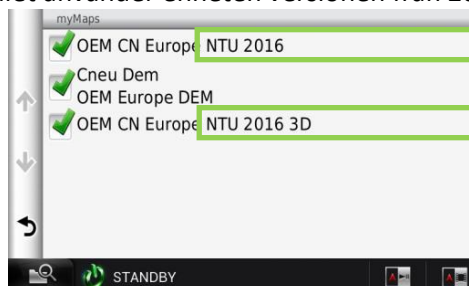
Figur 23 - Klicka på Map & Vehicle

Scrolla ned och välj "myMaps"



Figur 24 - Klicka på myMaps

Nu bör det visas vilken karta som är aktiv på din enhet som kan ses nedanför på Figur 25. I det här fallet använder enheten versionen från 2016.



Figur 25 – Kolla att enheten använder den senaste kartuppdateringen



Observera att USB-minnet eller SSD-kortet inte ska tas bort. Den nya kartinformationen kommer ej kopieras till din enhets interminne

